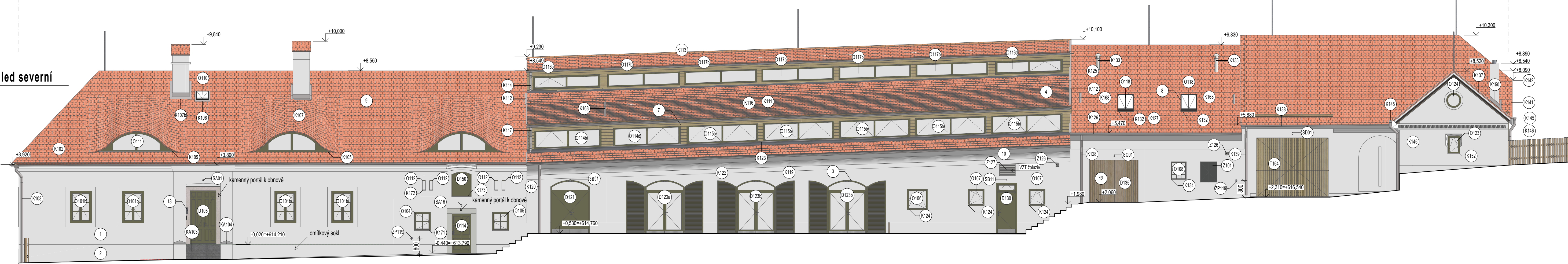
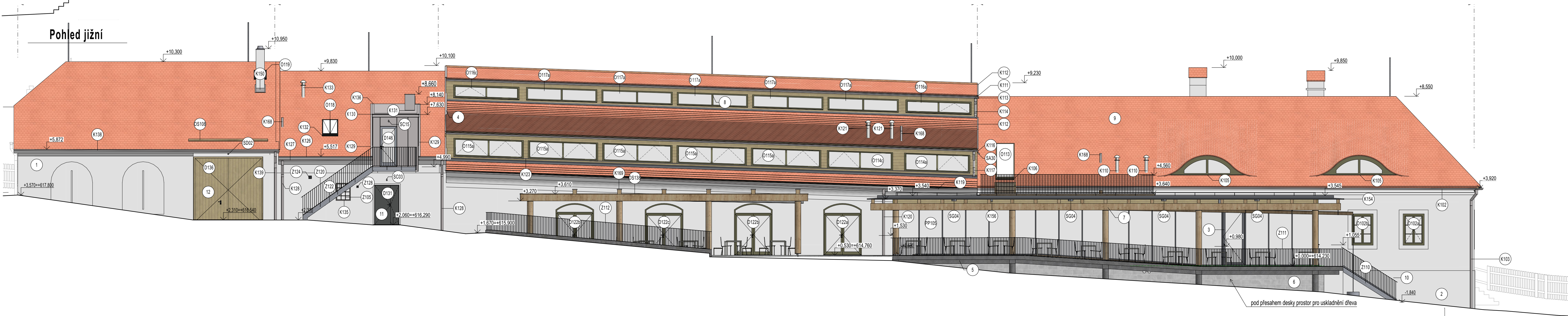


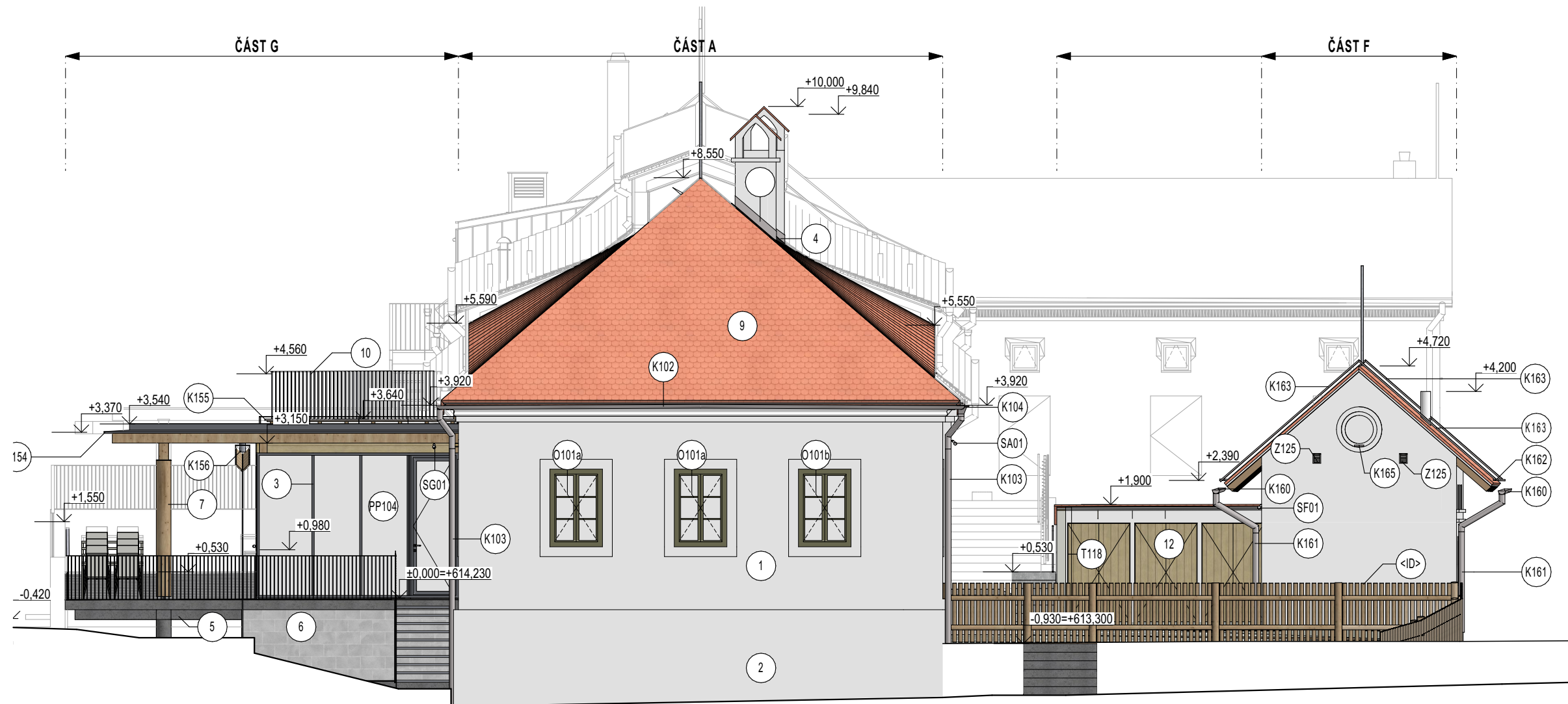
Pohled severní



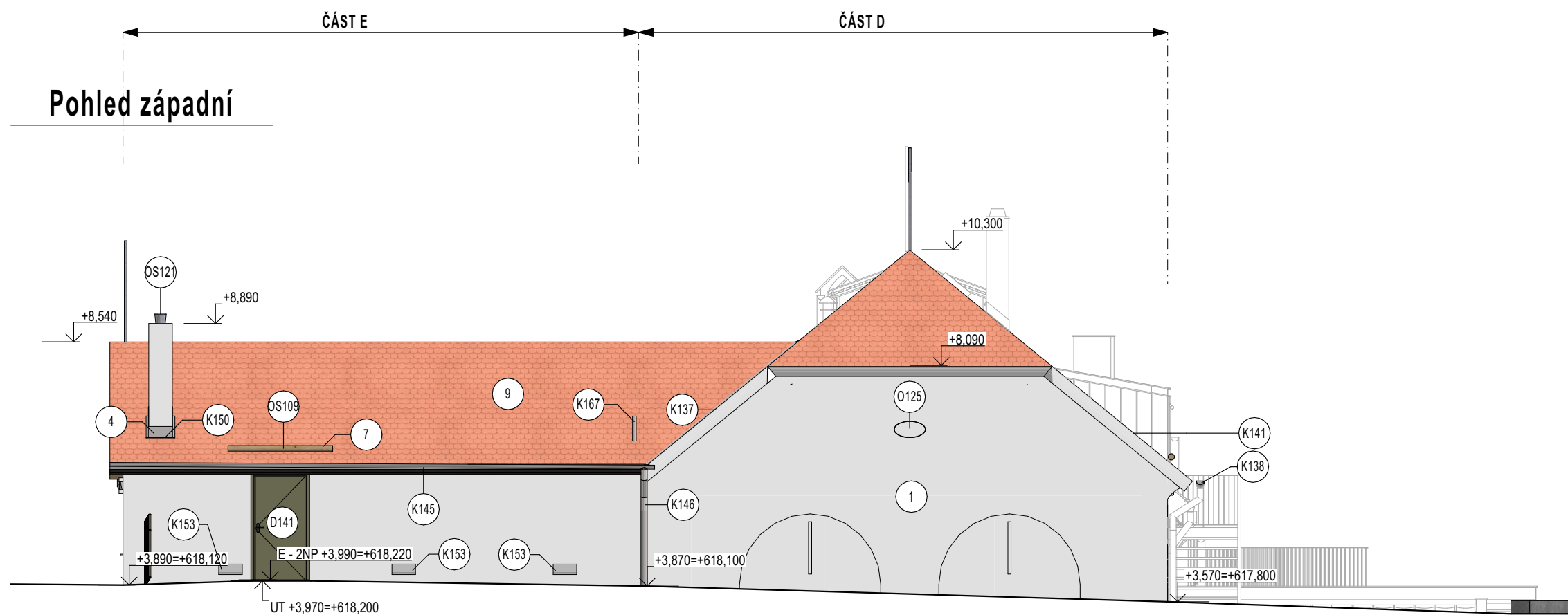
Pohled jižní



Pohled východní



Pohled západní



VŠEOBECNÉ POZNÁMKY

- Na výkresovou část dokumentace se vztahují specifikace ostatních částí projektu, se kterými tvoří tato část nedílný celek. Při nejednotnosti ihned kontaktujte projektanta!
- Při rozpořezích v dokumentaci mají přednost:
 - dokumenty a revize výkresů s novějším datem,
 - textové specifikace před grafickými znázorněním,
 - kóty před rozměry odměřenými na výkrese,
 - výkresy podrobnějšího měřítka,
 - architektonická část a koordinátní výkresy před projekty profesí, přičemž technické řešení profesí musí být zachováno.

LEGENDA REVIZÍ

č. rev.	datum	popis revize

±0,000 = 614,230 m.n.m B.p.v.

PROJEKT: Centrum neformálního vzdělávání Hájek Černé lesy
Černé lesy č.p. 430
588 32 Brno

STAVEBNÍK: Statutární město Jihlava
Masarykovo náměstí 9111
586 01 Jihlava 1
IČO: 000 286 010
zastoupený: Mgr. Petrem Ryškou, předsedou

GENERALNÍ PROJEKTANT: Rusina Frei, s.r.o.
Blanická 845/9, 120 00 Praha 2
info@rusinafrei.cz, tel. +420 607 715 885
www.rusinafrei.cz

ARCHITEKT: Rusina Frei, s.r.o.
Blanická 845/9, 120 00 Praha 2
Ing. arch. Mgr. Martin Rusina, PhD.
Ing. arch. Martin Frei

STUPEŇ: DOKUMENTACE PRO PROVEDENÍ STAVBY

OBJEKT: S001

ČÁST: D.1.1 Architektonicko - stavební řešení

VÝKRES: Pohledy celkové - návrh

MĚŘÍTKO: 1:100 FORMÁT: 841x594mm

DATUM: 04/2025 KRESLIL:

REVIZE: OZNAČENÍ: D.1.1.b.24

Neoprávněné rozšiřování či reprodukování tohoto materiálu nebo jeho částí je zakázáno!

Legenda

- jádřová omítka jemnozrná, lomená bílá (odstín bude upřesněn v rámci AD)
- soklová omítka jemnozrná, lomená bílá (odstín bude upřesněn v rámci AD)
- okenní a dveřní rámy, krycí lak RAL
- oplechování titaninek přírodní
- pohledový beton hlazený
- tvárovky ztraceného bednění
- stavební řezivo, smrk
- střešní okna, antracit
- bobrovka s kulatým řezem, rezná, dvojité šupinové krytí
- zámečnické výrobky - pozinkovaná ocel
- dveřní výplň pozinkovaná ocel
- dveřní výplň překenná
- kamenické výrobky - pískovec

Legenda odkazových značek

- S skladba stěny
- R skladba střechy
- C skladba podhledu
- E skladba vodorovné desky
- P skladba podlahy
- V skladba obkladu

- O okna
- D dveře
- T truhlářské výrobky
- K klempířské výrobky
- Z zámečnické výrobky
- ZP zařizovací předměty
- OS oslání výrobky
- SV svítidla
- P překlady
- KA kamenické výrobky